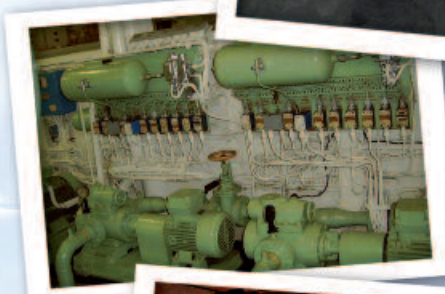


Maintenance électromécanique préventive et corrective

- **Gestion de la maintenance**
 - Gestion de contrat de maintenance
 - Etude et mise en place GMAO
 - Définition et mise en place du plan de maintenance
- **Travaux de maintenance**
 - Maintenance préventive : systématique, conditionnelle et prévisionnelle
 - Maintenance corrective : curative et dépannage
 - Thermographie infrarouge
 - Analyse vibratoire
 - Lignage laser
- **Installations concernées**
 - Engins de levage : ponts roulants, portiques, grues
 - Moteurs électriques alternatifs et continus, freins Process
 - Armoires électriques et appareillages
 - Distributions électriques



Electricité en centrale nucléaire

- **Travaux électriques**
 - Maintenance et entretien (installations et ponts roulants)
 - Communication et courant faibles
 - Fabrication et mise en oeuvre d'équipements électriques (tableaux, armoires, coffrets, etc.)
 - Installation d'éclairage
- **Instrumentations**
 - Requalifications de vannes réglantes (Masoneilan, fischer)
 - Requalifications des mesures de niveau (MN)
 - Connectiques K1



Protection Passive Incendie

Notre personnel a reçu une formation pour la pose et l'application des produits (homologués par le CTICM) non propagateurs de la flamme, pour protéger des installations contre les risques d'incendie. Nous proposons la mise en place d'éléments mécaniques ou de produits pour éviter, ralentir ou stopper la propagation d'un feu sur des installations sensibles ou non.

Nous réalisons :

- Mur coupe-feu
- Porte coupe-feu
- Obturation des trémies
- Peinture sur chemins de câbles et nappes de câbles
- Enduit coupe-feu pour support béton et maçonnerie

Thermographie, analyse vibratoire

- **Maintenance prévisionnelle sans contact**

Intervention en journée forfaitaire comprenant :
Un rapport d'expertise mentionnant les actions correctives à réaliser avec leurs degrés d'urgence.
Des photographies dans le visible pour localisation du matériel concerné.
Détection de problèmes électriques et mécaniques.

- **Analyse vibratoire**

Maintenance préventive : systématique, conditionnelle et prévisionnelle.
Intervention en journée forfaitaire comprenant un rapport d'analyse accompagné des actions correctives à réaliser avec leurs degrés d'urgence.
Coût dégressif suivant le nombre d'installations à contrôler
Suivi et historique des mesures
Contrôle vibratoire d'un moteur

